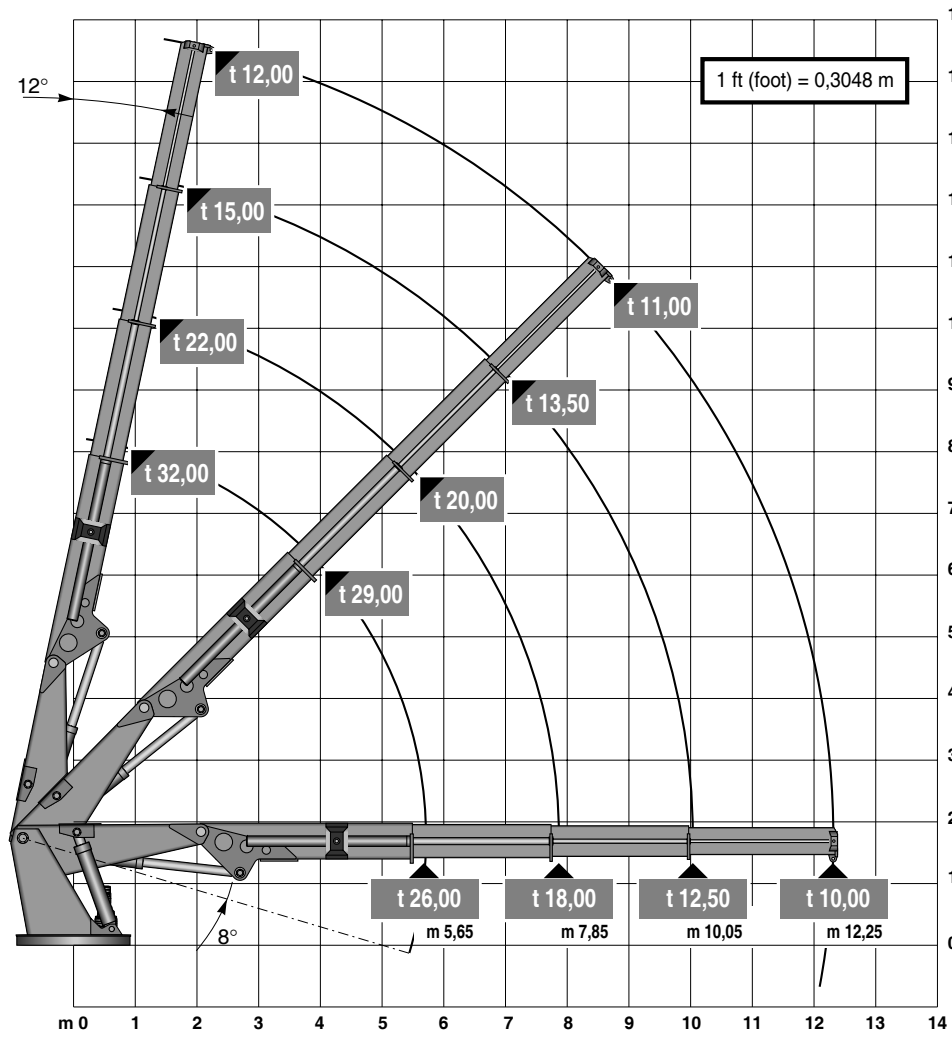


Il diagramma si riferisce all'utilizzo della gru in stato di mare "0, o in uso portuale.

Qualora la gru venga utilizzata off-shore con condizioni di mare più gravose, occorre consultare il Costruttore per la definizione delle nuove portate di carico o dei parametri di riduzione.

The diagram refers to the using of the crane in sea state "0, or in a harbour condition.

If the crane is used in Off-shore state with more heavy sea state conditions, it is necessary to consult the manufacturer in order to establish the new capacities or the reduction parameters.



858.165.15